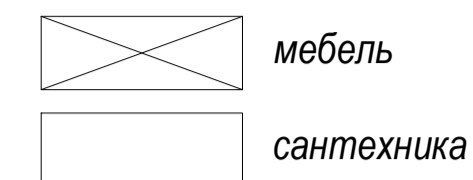


экспликация помещений

№	наименование	S м.кв.	№	наименование	S м.кв.	№	наименование	S м.кв.
	SUPERIOR 2 № 1	17.0 м2		SUPERIOR 1 № 8	17.9 м2		SUPERIOR 1 № 14	17.5 м2
1	спальня	12.3 м2	8	спальня	12.1 м2	14	спальня	12.3 м2
1-1	коридор	1.9 м2	8-1	коридор	2.5 м2	14-1	коридор	2.4 м2
1-2	душ	2.8 м2	8-2	душ	3.3 м2	14-2	душ	2.8 м2
1-3	балкон	4.2 м2	8-3	балкон	4.8 м2	14-3	балкон	4.9 м2
	SUPERIOR 2 № 2	17.3 м2		SUPERIOR 1 № 9	17.6 м2		SUPERIOR 1 № 15	17.5 м2
2	спальня	12.3 м2	9	спальня	12.2 м2	15	спальня	12.2 м2
2-1	коридор	1.9 м2	9-1	коридор	2.2 м2	15-1	коридор	2.4 м2
2-2	душ	3.1 м2	9-2	душ	3.2 м2	15-2	душ	2.9 м2
2-3	балкон	4.2 м2	9-3	балкон	4.8 м2	15-3	балкон	4.8 м2
	SUITE № 4	36.2 м2		SUPERIOR 1 № 10	17.6 м2		SUPERIOR 1 № 16	17.6 м2
4	гостиная	12.5 м2	10	спальня	12.2 м2	16	спальня	12.2 м2
4-1	спальня	12.5 м2	10-1	коридор	2.2 м2	16-1	коридор	2.4 м2
4-2	прихожая	5.4 м2	10-2	душ	3.2 м2	16-2	душ	3.0 м2
4-3	ванна	5.8 м2	10-3	балкон	4.9 м2	16-3	балкон	5.1 м2
4-4	балкон	10.7 м2						
	JUNIOR № 5	29.3 м2		SUPERIOR 1 № 11	16.5 м2		FAMILY № 17	27.8 м2
5	гостевая	10.2 м2	11	спальня	11.4 м2	17	гостевая	9.4 м2
5-1	спальня	12.5 м2	11-1	коридор	2.3 м2	17-1	спальня	11.6 м2
5-2	коридор	2.7 м2	11-2	душ	2.8 м2	17-2	коридор	3.2 м2
5-3	ванна	3.9 м2	11-3	балкон	4.7 м2	17-3	душ	3.6 м2
5-4	балкон	5.1 м2						
	SUPERIOR 1 № 6	17.5 м2		SUPERIOR 1 № 12	17.2 м2		Помещения общего пользования	
6	спальня	12.0 м2	12	спальня	12.0 м2	18	комната персонала	5.5 м2
6-1	коридор	2.3 м2	12-1	коридор	2.4 м2	19	коридор 1	101.4 м2
6-2	душ	3.2 м2	12-2	душ	2.8 м2	20	коридор 2	7.0 м2
6-3	балкон	5.1 м2	12-3	балкон	4.8 м2	21	лифтовой холл 1	11.7 м2
	SUPERIOR 1 № 7	17.8 м2		SUPERIOR 1 № 13	17.2 м2	22	лифтовой холл 2	43.0 м2
7	спальня	12.1 м2	13	спальня	12.0 м2	23	ЛК 1	22.4 м2
7-1	коридор	2.5 м2	13-1	коридор	2.4 м2	24	балкон ЛК 1	17.0 м2
7-2	душ	3.2 м2	13-2	душ	2.8 м2	25	ЛК 2	13.5 м2
7-3	балкон	4.9 м2	13-3	балкон	5.0 м2			

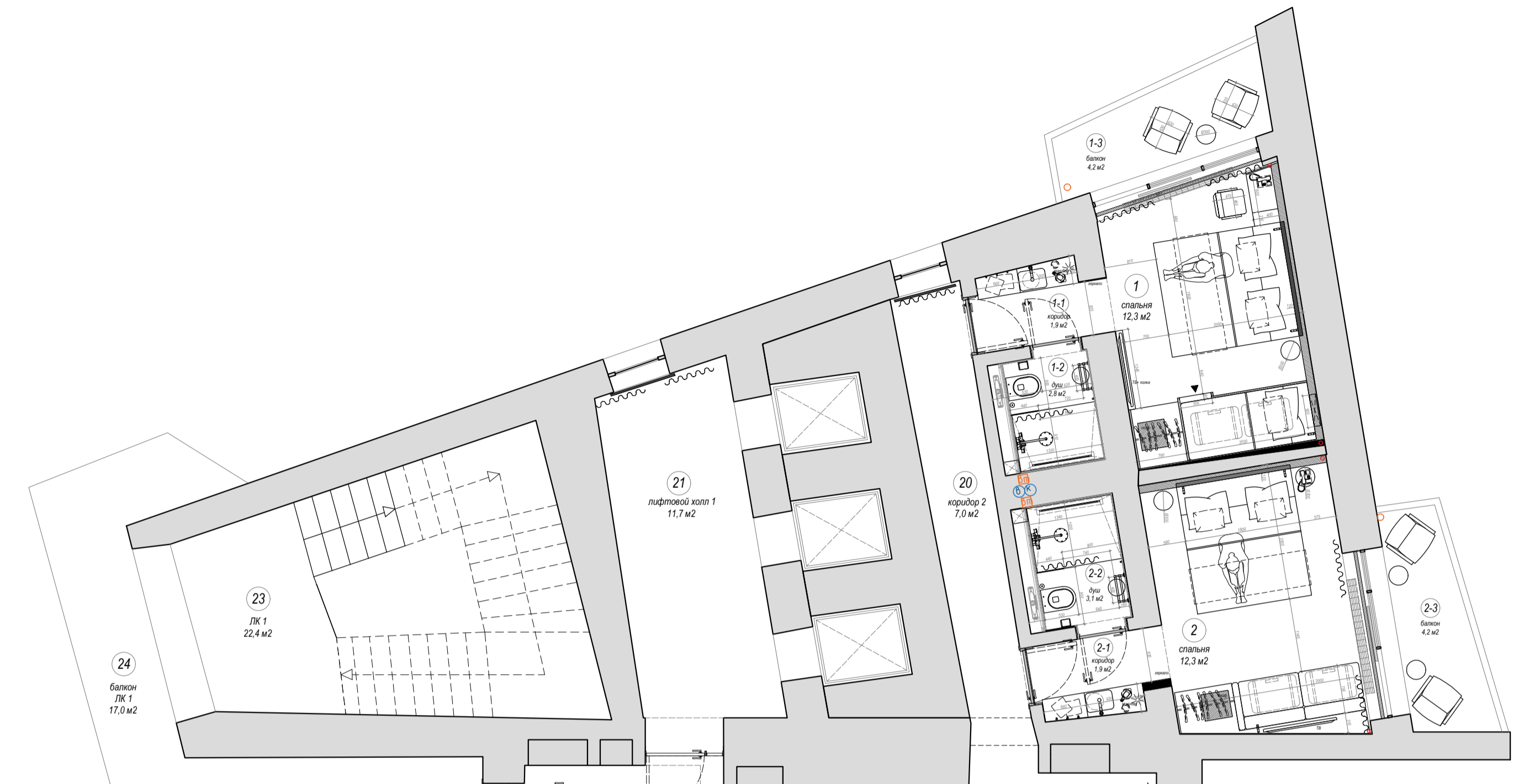
Общая площадь номерного фонда 319.5 м2
Общая площадь помещений 619.0 м2

Условные обозначения:

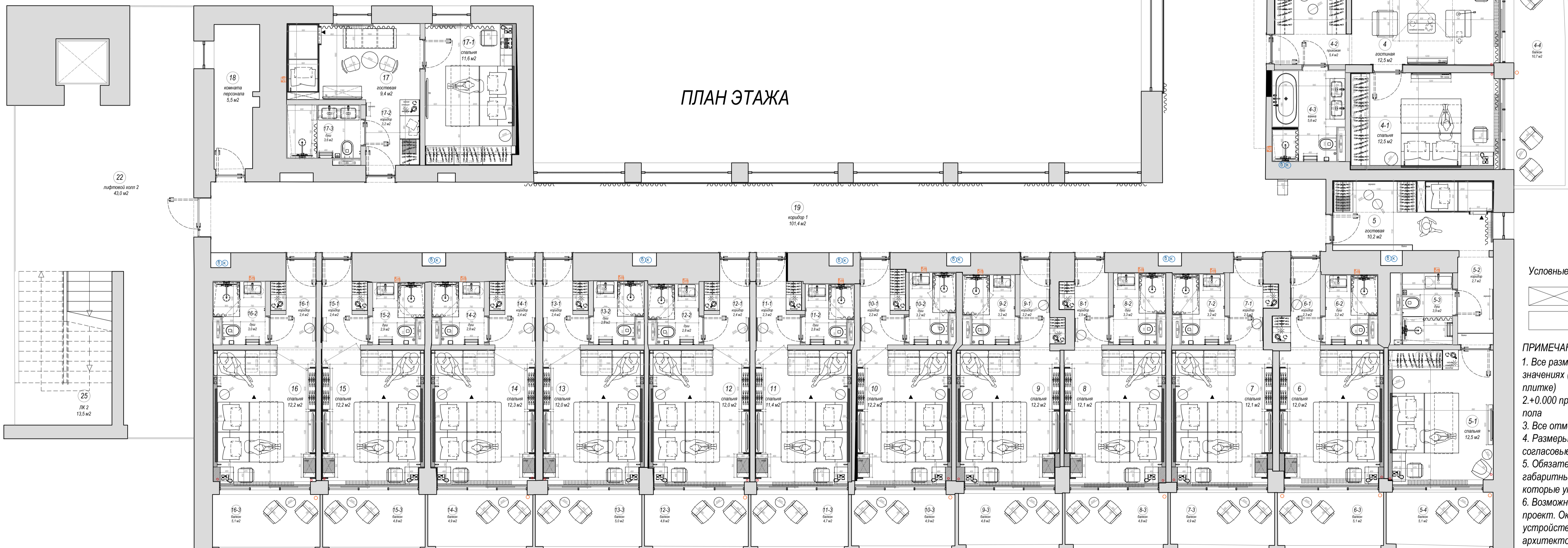


ПРИМЕЧАНИЕ:

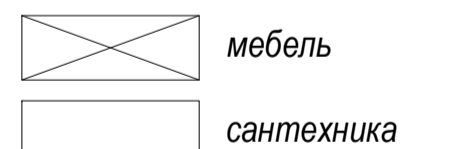
1. Все размеры даны в чистовых значениях (по штукатурке, в санузлах по плитке)
- 2.+0.000 принимается отметка чистого пола
3. Все отметки даны от чистого пола
4. Размеры проверяются на стройке и согласовываются
5. Обязательно выдерживать габаритные размеры, в частности те, которые указаны красным на чертеже.
6. Возможно внесение изменений в проект. Окончательные привязки и устройство оборудования согласовать с архитектором.



ПЛАН ЭТАЖА



Условные обозначения:



ПРИМЕЧАНИЕ:

1. Все размеры даны в чистовых значениях (по штукатурке, в санузлах по плитке)
- 2.+0.000 принимается отметка чистого пола
3. Все отметки даны от чистого пола
4. Размеры проверяются на стройке и согласовываются
5. Обязательно выдерживать габаритные размеры, в частности те, которые указаны красным на чертеже.
6. Возможно внесение изменений в проект. Окончательные привязки и устройство оборудования согласовать с архитектором.

экспликация помещений

№	наименование	S м.кв.	№	наименование	S м.кв.	№	наименование	S м.кв.
	SUPERIOR 2 № 1	17.0 м2		SUPERIOR 1 № 8	17.9 м2		SUPERIOR 1 № 14	17.5 м2
1	спальня	12.3 м2	8	спальня	12.1 м2	14	спальня	12.3 м2
1-1	коридор	1.9 м2	8-1	коридор	2.5 м2	14-1	коридор	2.4 м2
1-2	душ	2.8 м2	8-2	душ	3.3 м2	14-2	душ	2.8 м2
1-3	балкон	4.2 м2	8-3	балкон	4.8 м2	14-3	балкон	4.9 м2
	SUPERIOR 2 № 2	17.3 м2		SUPERIOR 1 № 9	17.6 м2		SUPERIOR 1 № 15	17.5 м2
2	спальня	12.3 м2	9	спальня	12.2 м2	15	спальня	12.2 м2
2-1	коридор	1.9 м2	9-1	коридор	2.2 м2	15-1	коридор	2.4 м2
2-2	душ	3.1 м2	9-2	душ	3.2 м2	15-2	душ	2.9 м2
2-3	балкон	4.2 м2	9-3	балкон	4.8 м2	15-3	балкон	4.8 м2
	SUITE № 4	36.2 м2		SUPERIOR 1 № 10	17.6 м2		SUPERIOR 1 № 16	17.6 м2
4	гостиная	12.5 м2	10	спальня	12.2 м2	16	спальня	12.2 м2
4-1	спальня	12.5 м2	10-1	коридор	2.2 м2	16-1	коридор	2.4 м2
4-2	прихожая	5.4 м2	10-2	душ	3.2 м2	16-2	душ	3.0 м2
4-3	ванна	5.8 м2	10-3	балкон	4.9 м2	16-3	балкон	5.1 м2
4-4	балкон	10.7 м2						
	JUNIOR № 5	29.3 м2		SUPERIOR 1 № 11	16.5 м2		FAMILY № 17	27.8 м2
5	гостевая	10.2 м2	11	спальня	11.4 м2	17	гостевая	9.4 м2
5-1	спальня	12.5 м2	11-1	коридор	2.3 м2	17-1	спальня	11.6 м2
5-2	коридор	2.7 м2	11-2	душ	2.8 м2	17-2	коридор	3.2 м2
5-3	ванна	3.9 м2	11-3	балкон	4.7 м2	17-3	душ	3.6 м2
5-4	балкон	5.1 м2						
	SUPERIOR 1 № 6	17.5 м2		SUPERIOR 1 № 12	17.2 м2			
6	спальня	12.0 м2	12	спальня	12.0 м2	18	комната персонала	5.5 м2
6-1	коридор	2.3 м2	12-1	коридор	2.4 м2	19	коридор 1	101.4 м2
6-2	душ	3.2 м2	12-2	душ	2.8 м2	20	коридор 2	7.0 м2
6-3	балкон	5.1 м2	12-3	балкон	4.8 м2	21	лифтовой холл 1	11.7 м2
	SUPERIOR 1 № 7	17.8 м2		SUPERIOR 1 № 13	17.2 м2		лифтовой холл 2	43.0 м2
7	спальня	12.1 м2	13	спальня	12.0 м2	22	ЛК 1	22.4 м2
7-1	коридор	2.5 м2	13-1	коридор	2.4 м2	24	балкон ЛК 1	17.0 м2
7-2	душ	3.2 м2	13-2	душ	2.8 м2	25	ЛК 2	13.5 м2
7-3	балкон	4.9 м2	13-3	балкон	5.0 м2			

Общая площадь номерного фонда 319.5 м2
Общая площадь помещений 619.0 м2

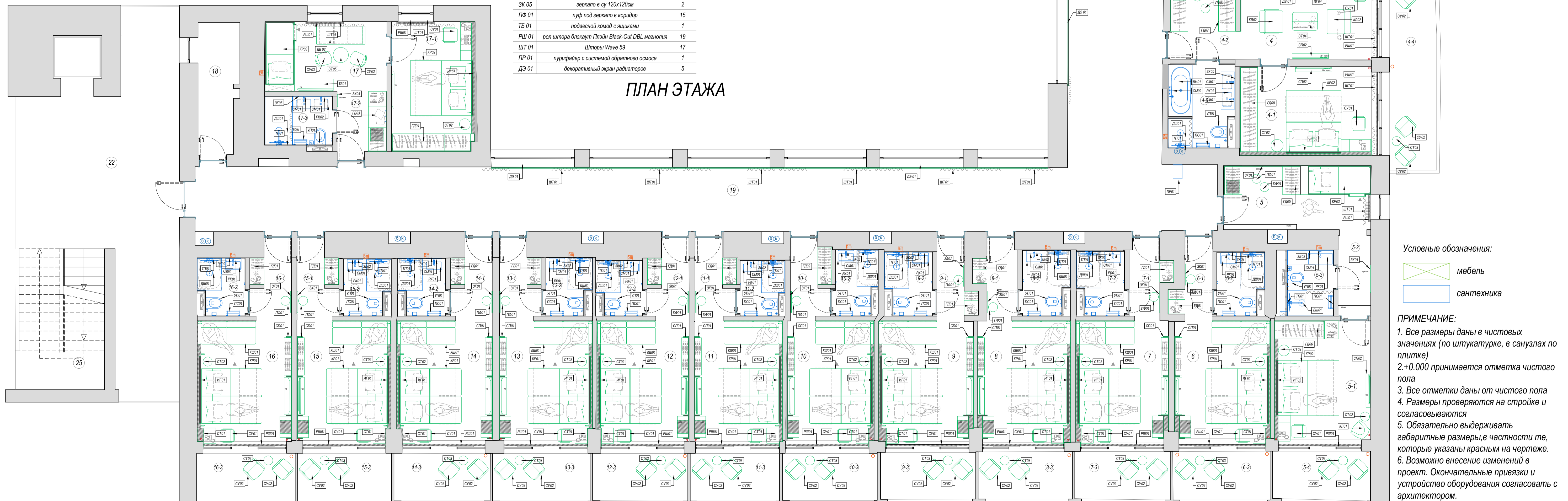
Экспликация мебели

Шифр	Наименование	Кол-во
ГД01	Открытый гардероб, с минибаром	10
ГД02	Открытый гардероб, с минибаром	1
ГД03	Открытый гардероб, с минибаром	1
ГД04	Открытый гардероб	1
ГД05	Открытый и закрытый гардероб	1
ГД06	Открытый гардероб, с минибаром	1
ГД07	Открытый гардероб	1
ГД08	Закрытый гардероб	1
ГД09	Открытый гардероб, с минибаром + раковина	2
ГД010	Открытый гардероб	1
ГД011	Открытый гардероб	1
СП 01	Открытая система хранения на стойках ТВ+свиф	11
СП 02	Полка подвесная под ТВ 16x120см	3
СП 03	Полка подвесная под ТВ 10x120см	1
КР 01	Каркас кровати 90x200см (из 2-х част, раздвиж)	11
КР 02	Каркас кровати 180x200см (одноразный)	5
КР 03	Кровать двух уровневая 90x200см	3
ДВ 01	Диван раскладной 2250x80см под матрас 90x200см	1
ДВ 02	Диван 160x80см	1
КШ 01	Кухонка спальное место 190x75см	11
КШ 02	Кухонка спальное место 200x75см	1
ИГ 01	Изоляные кровати с мягкой спинкой	11
ИГ 02	Изоляные кровати с мягкой спинкой+рабочее место	1
ИГ 03	Изоляные кровати с мягкой спинкой+рабочее место	1
ИГ 04	Изоляные дивана +рабочее место+минибар	1
ИГ 05	Изоляные кровати с мягкой спинкой	1
ИГ 06	Изоляные кровати с мягкой спинкой+рабочее место	1
ИГ 07	Изоляные кровати с мягкой спинкой+рабочее место	1
СТ01	Стол рабочий приставной	11
СТ02	Стол/тумбочка прикроватный приставной Д30см	18
СТ03	Стол на балкон Д30см	17
СТ04	Стол журнальный раскладной 60x80см	1
СТ05	Стол журнальный Д 60см	1
СУ01	Стул для рабочего места 47x45см	16
СУ02	Стул на балкон	32
СУ03	Стул для стола	2
КЛ 01	кресло 55x55см	1
КЛ 02	кресло 76x80см	2
ЗК 01	зеркало в коридор 70x180см	14
ЗК 02	зеркало в су 60x120см	12
ЗК 03	зеркало в коридор 44x265см	2
ЗК 04	зеркало в коридор 40x180см	1
ЗК 05	зеркало в су 120x120см	2
ПФ 01	пуф под зеркало в коридор	15
ТБ 01	подвесной комод с ящиками	1
РШ 01	ролл штора блэкаут Платин Black-Out D&L магнолия	19
ШТ 01	Шторы Wave 59	17
ПР 01	пурирайдер с системой обратного осмоса	1
ДЭ 01	декоративный экран радиаторов	5

Экспликация сантехники

Шифр	Наименование	Кол-во
УП01	Подвесной унитаз+инсталляция+юбка сьеза	16
РК 01	Раковина подвесная для тумбы+сифон	14
РК 02	Раковина двойная подвесная для тумбы+сифон	2
СМ 01	Смеситель на раковину монтаж на столешницу	18
СМ 02	Смеситель на борт ванны + шалье	1
ДШ 01	Душевая стойка монтаж настенный открытый	16
ТП 01	Душевой трап монтаж в плитку	16
ПС 01	Полотенцесушитель электрический	16
ВН 01	Ванна встроенная 80x170см	1

ПЛАН ЭТАЖА



Условные обозначения:

- мебель
- сантехника

ПРИМЕЧАНИЕ:

- Все размеры даны в чистовых значениях (по штукатурке, в санузлах по плитке)
- +0.000 принимается отметка чистого пола
- Все отметки даны от чистого пола
- Размеры проверяются на стройке и согласовываются
- Обязательно выдерживать габаритные размеры, в частности те, которые указаны красным на чертеже.
- Возможно внесение изменений в проект. Окончательные привязки и устройство оборудования согласовать с архитектором.

ЭТАЖ 15 экспликация помещений

№	наименование	S м.кв.	№	наименование	S м.кв.	№	наименование	S м.кв.
1	спальня	12.3 м2	8	спальня	12.1 м2	14	спальня	12.3 м2
1-1	коридор	1.9 м2	8-1	коридор	2.5 м2	14-1	коридор	2.4 м2
1-2	душ	2.8 м2	8-2	душ	3.3 м2	14-2	душ	2.8 м2
1-3	балкон	4.2 м2	8-3	балкон	4.8 м2	14-3	балкон	4.9 м2
2	спальня	12.3 м2	9	спальня	12.2 м2	15	спальня	12.2 м2
2-1	коридор	1.9 м2	9-1	коридор	2.2 м2	15-1	коридор	2.4 м2
2-2	душ	3.1 м2	9-2	душ	3.2 м2	15-2	душ	2.9 м2
2-3	балкон	4.2 м2	9-3	балкон	4.8 м2	15-3	балкон	4.8 м2
4	гостиная	12.5 м2	10	спальня	12.2 м2	16	спальня	12.2 м2
4-1	спальня	12.5 м2	10-1	коридор	2.2 м2	16-1	коридор	2.4 м2
4-2	прихожая	5.4 м2	10-2	душ	3.2 м2	16-2	душ	3.0 м2
4-3	ванна	5.8 м2	10-3	балкон	4.9 м2	16-3	балкон	5.1 м2
4-4	балкон	10.7 м2						
5	гостевая	10.2 м2	11	спальня	11.4 м2	17	гостевая	9.4 м2
5-1	спальня	12.5 м2	11-1	коридор	2.3 м2	17-1	спальня	11.6 м2
5-2	коридор	2.7 м2	11-2	душ	2.8 м2	17-2	коридор	3.2 м2
5-3	ванна	3.9 м2	11-3	балкон	4.7 м2	17-3	душ	3.6 м2
5-4	балкон	5.1 м2						
6	спальня	12.0 м2	12	спальня	12.0 м2	18	комната персонала	5.5 м2
6-1	коридор	2.3 м2	12-1	коридор	2.4 м2	19	коридор 1	101.4 м2
6-2	душ	3.2 м2	12-2	душ	2.8 м2	20	коридор 2	7.0 м2
6-3	балкон	5.1 м2	12-3	балкон	4.8 м2	21	лифтовой холл 1	11.7 м2
7	спальня	12.1 м2	13	спальня	12.0 м2	22	лифтовой холл 2	43.0 м2
7-1	коридор	2.5 м2	13-1	коридор	2.4 м2	23	ЛК 1	22.4 м2
7-2	душ	3.2 м2	13-2	душ	2.8 м2	24	балкон ЛК 1	17.0 м2
7-3	балкон	4.9 м2	13-3	балкон	5.0 м2	25	ЛК 2	13.5 м2

Общая площадь номерного фонда 319.5 м2
Общая площадь помещений 619.0 м2

Условные обозначения:

Новые перегородки

Перегородка профиль Кнауф, шумоизоляция 100мм + 2 листа ГКЛ

Выравнивание стен

Существующие перегородки и ограждающие конструкции

Ограждающие стены

Внутренние стены - монолит

строго выдерживать размер
 выдерживать размер

плитка керамическая с клеем - 10 мм

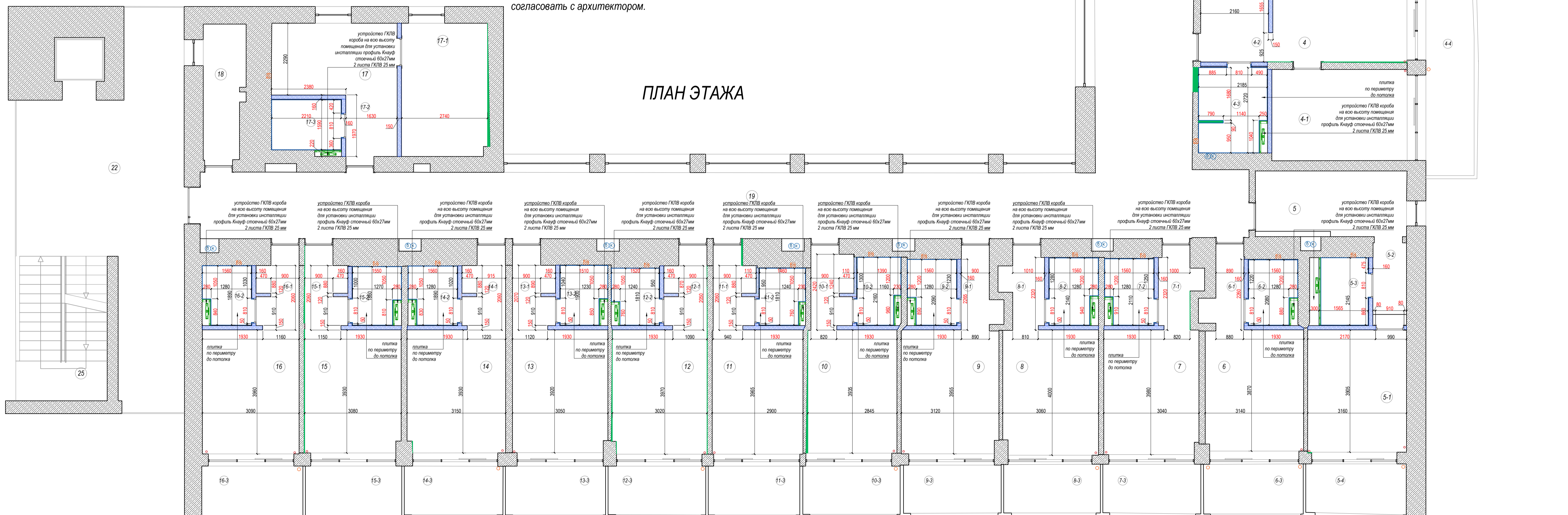
короб ГКЛВ (влагостойкий) и ГКЛ жаростойкий

1. Все размеры даны в чистовых значениях (по штукатурке, в санузлах по плитке)
 2. +0.000 принимается отметка чистого пола
 3. Все отметки даны от чистого пола
 4. Размеры проверяются на стройке и согласовываются
 5. Обязательно выдерживать габаритные размеры, в частности те, которые указаны красным на чертеже.
 6. Возможно внесение изменений в проект.
- Окончательные привязки и устройство оборудования согласовать с архитектором.

Примечание:

1. При возведении перегородок из газобетона
 - А) Примыкание перегородок к плите перекрытия - перегородки не доводить до плиты, оставлять необходимый зазор от 30 мм до 50мм
 - Б) В зазор между кладкой и плитой перекрытия - уложить эластичную прокладку
 - В) Устройство дверных перемычек
 - вариант 1 - 2 уголка металлических по 50мм,
 - вариант 2 - арматура - не меньше 4 штук в один проём
 - вариант 3 - бетонные, залить
2. При закладке перемычек под дверные проемы, уточнить необходимую высоту под конкретную коробку двери
3. Необходимо проверить все габариты вновь возводимых перегородок по месту, если возникнут несоответствия по месту - работу остановить, до согласования с ответственным лицом или представителем клиента
4. Все новые инженерные отверстия проверить по месту и выдать конструктивное усиление от смежных разделов

ПЛАН ЭТАЖА



экспликация помещений

№	наименование	S м.кв.	№	наименование	S м.кв.	№	наименование	S м.кв.
1	спальня	12.3 м2	8	спальня	12.1 м2	14	спальня	12.3 м2
1-1	коридор	1.9 м2	8-1	коридор	2.5 м2	14-1	коридор	2.4 м2
1-2	душ	2.8 м2	8-2	душ	3.3 м2	14-2	душ	2.8 м2
1-3	балкон	4.2 м2	8-3	балкон	4.8 м2	14-3	балкон	4.9 м2
2	спальня	12.3 м2	9	спальня	12.2 м2	15	спальня	12.2 м2
2-1	коридор	1.9 м2	9-1	коридор	2.2 м2	15-1	коридор	2.4 м2
2-2	душ	3.1 м2	9-2	душ	3.2 м2	15-2	душ	2.9 м2
2-3	балкон	4.2 м2	9-3	балкон	4.8 м2	15-3	балкон	4.8 м2
4	гостиная	12.5 м2	10	спальня	12.2 м2	16	спальня	12.2 м2
4-1	спальня	12.5 м2	10-1	коридор	2.2 м2	16-1	коридор	2.4 м2
4-2	прихожая	5.4 м2	10-2	душ	3.2 м2	16-2	душ	3.0 м2
4-3	ванна	5.8 м2	10-3	балкон	4.9 м2	16-3	балкон	5.1 м2
4-4	балкон	10.7 м2						
5	гостевая	10.2 м2	11	спальня	11.4 м2	17	гостевая	9.4 м2
5-1	спальня	12.5 м2	11-1	коридор	2.3 м2	17-1	спальня	11.6 м2
5-2	коридор	2.7 м2	11-2	душ	2.8 м2	17-2	коридор	3.2 м2
5-3	ванна	3.9 м2	11-3	балкон	4.7 м2	17-3	душ	3.6 м2
5-4	балкон	5.1 м2						
6	спальня	12.0 м2	12	спальня	12.0 м2	18	комната персонала	5.5 м2
6-1	коридор	2.3 м2	12-1	коридор	2.4 м2	19	коридор 1	101.4 м2
6-2	душ	3.2 м2	12-2	душ	2.8 м2	20	коридор 2	7.0 м2
6-3	балкон	5.1 м2	12-3	балкон	4.8 м2	21	лифтовой холл 1	11.7 м2
7	спальня	12.1 м2	13	спальня	12.0 м2	22	лифтовой холл 2	43.0 м2
7-1	коридор	2.5 м2	13-1	коридор	2.4 м2	23	ЛК 1	22.4 м2
7-2	душ	3.2 м2	13-2	душ	2.8 м2	24	балкон ЛК 1	17.0 м2
7-3	балкон	4.9 м2	13-3	балкон	5.0 м2	25	ЛК 2	13.5 м2

Общая площадь номерного фонда 319.5 м2
Общая площадь помещений 619.0 м2

Ведомость заполнения дверных проёмов

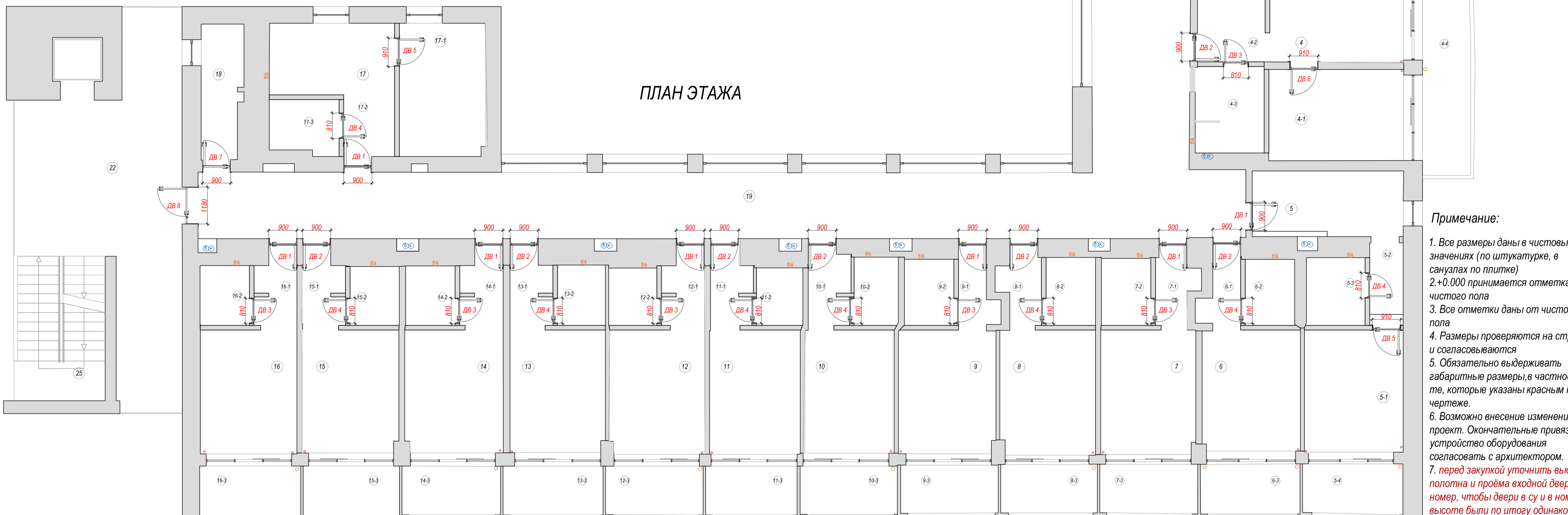
маркировка	габарит проёма мм	габарит полотна мм	кол-во	замок	дверной короб и полотно	примечание
ДВ 1	2060 от ч.п.х900	2000x800	8	ключ карта	короб видимый открывание правое полотно глухое огнеустойчивость EI 30 или EI 60.	- доводчик с фиксатором - глазок с широким углом - ограничитель открывания - НРЛ пластик под дерево/высокая износостойкость - рамы и наличники - твердые породы древесины
ДВ 2	2060 от ч.п.х900	2000x800	8	ключ карта	короб видимый открывание левое полотно глухое огнеустойчивость EI 30 или EI 60.	- доводчик с фиксатором - глазок с широким углом - ограничитель открывания - НРЛ пластик под дерево/высокая износостойкость - рамы и наличники - твердые породы древесины
ДВ 3	2060 от ч.п.х810	2000x700	7	ИС	короб скрытый открывание правое полотно глухое полотно эмаль покраска	- доводчик с фиксатором - глазок с широким углом - ограничитель открывания - НРЛ пластик под дерево/высокая износостойкость - рамы и наличники - твердые породы древесины
ДВ 4	2060 от ч.п.х810	2000x700	9	ИС	короб скрытый открывание левое полотно глухое полотно эмаль покраска	- доводчик с фиксатором - глазок с широким углом - ограничитель открывания - НРЛ пластик под дерево/высокая износостойкость - рамы и наличники - твердые породы древесины
ДВ 5	2060 от ч.п.х910	2000x800	2	ключ	короб видимый открывание правое полотно глухое отделка полотно ЛДСП или НРЛ пластик	- доводчик с фиксатором - глазок с широким углом - ограничитель открывания - НРЛ пластик под дерево/высокая износостойкость - рамы и наличники - твердые породы древесины
ДВ 6	2060 от ч.п.х910	2000x800	1	ключ	короб видимый открывание левое полотно глухое отделка полотно ЛДСП или НРЛ пластик	- доводчик с фиксатором - глазок с широким углом - ограничитель открывания - НРЛ пластик под дерево/высокая износостойкость - рамы и наличники - твердые породы древесины
ДВ 7	2060 от ч.п.х910	2000x800	1	ключ	короб видимый открывание левое полотно глухое огнеустойчивость EI 30 или EI 60.	- доводчик с фиксатором - глазок с широким углом - ограничитель открывания - НРЛ пластик под дерево/высокая износостойкость - рамы и наличники - твердые породы древесины
ДВ 8	2060 от ч.п.х1180	2000x900 +добор	1	ключ	короб видимый открывание правое полотно глухое огнеустойчивость EI 30 или EI 60.	- доводчик с фиксатором - глазок с широким углом - ограничитель открывания - НРЛ пластик под дерево/высокая износостойкость - рамы и наличники - твердые породы древесины
ДВ 9	2060 от ч.п.х1180	2000x900 +добор	1	ключ	короб видимый открывание левое полотно глухое огнеустойчивость EI 30 или EI 60.	- доводчик с фиксатором - глазок с широким углом - ограничитель открывания - НРЛ пластик под дерево/высокая износостойкость - рамы и наличники - твердые породы древесины
ДВ 10	2060 от ч.п.х1180	2000x900 +добор	1	ключ	короб видимый открывание левое полотно глухое огнеустойчивость EI 30 или EI 60.	- доводчик с фиксатором - глазок с широким углом - ограничитель открывания - НРЛ пластик под дерево/высокая износостойкость - рамы и наличники - твердые породы древесины

Технические требования к дверям

1. Фурнитура должна быть высокого качества, предпочтительно от единого поставщика, с покрытием из нержавеющей стали или латуни
2. Все входные двери в гостевые номера должны быть снабжены глазками с широким углом обзора
3. Все двери в общественных зонах глухие из деревянного ламината высокого давления, шириной 90см, минимальной огнестойкости 30 минут, с уровнем снижения шума минимум до 30дБ.
4. Рамы и наличники выполняются из крашеной древесины твердых пород.
5. Поверхности дверей должны быть износостойкие с защитой.
6. Дверь должна быть оснащена дверным доводчиком. Дверные доводчики должны быть утоплены в конструкции двери/дверной коробки.
7. Дверные доводчики должны обеспечивать возможность фиксировать угол открывания двери как минимум до 90 градусов.
8. Поверхности дверей должны быть износостойкие с защитой от повреждений тележками.
9. Должны быть установлены ограничители открывания двери.



ПЛАН ЭТАЖА



Примечание:



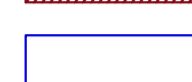

1. Все размеры даны в чистовых значениях (по штукатурке, в санузлах по плитке)
- 2.+0.000 принимается отметка чистого пола
3. Все отметки даны от чистого пола
4. Размеры проверяются на стройке и согласовываются
5. Обязательно выдерживать габаритные размеры, в частности те, которые указаны красным на чертеже.
6. Возможно внесение изменений в проект. Окончательные привязки и устройство оборудования согласовать с архитектором.
7. перед закупкой уточнить высоту полотна и проёма входной двери в номер, чтобы двери в су и в номер по высоте были по итогу одинаковыми

экспликация помещений

№	наименование	S м.кв.	№	наименование	S м.кв.	№	наименование	S м.кв.
	SUPERIOR 2 № 1	17.0 м2		SUPERIOR 1 № 8	17.9 м2		SUPERIOR 1 № 14	17.5 м2
1	спальня	12.3 м2	8	спальня	12.1 м2	14	спальня	12.3 м2
1-1	коридор	1.9 м2	8-1	коридор	2.5 м2	14-1	коридор	2.4 м2
1-2	душ	2.8 м2	8-2	душ	3.3 м2	14-2	душ	2.8 м2
1-3	балкон	4.2 м2	8-3	балкон	4.8 м2	14-3	балкон	4.9 м2
	SUPERIOR 2 № 2	17.3 м2		SUPERIOR 1 № 9	17.6 м2		SUPERIOR 1 № 15	17.5 м2
2	спальня	12.3 м2	9	спальня	12.2 м2	15	спальня	12.2 м2
2-1	коридор	1.9 м2	9-1	коридор	2.2 м2	15-1	коридор	2.4 м2
2-2	душ	3.1 м2	9-2	душ	3.2 м2	15-2	душ	2.9 м2
2-3	балкон	4.2 м2	9-3	балкон	4.8 м2	15-3	балкон	4.8 м2
	SUITE № 4	36.2 м2		SUPERIOR 1 № 10	17.6 м2		SUPERIOR 1 № 16	17.6 м2
4	гостиная	12.5 м2	10	спальня	12.2 м2	16	спальня	12.2 м2
4-1	спальня	12.5 м2	10-1	коридор	2.2 м2	16-1	коридор	2.4 м2
4-2	прихожая	5.4 м2	10-2	душ	3.2 м2	16-2	душ	3.0 м2
4-3	ванна	5.8 м2	10-3	балкон	4.9 м2	16-3	балкон	5.1 м2
4-4	балкон	10.7 м2						
	JUNIOR № 5	29.3 м2		SUPERIOR 1 № 11	16.5 м2		FAMILY № 17	27.8 м2
5	гостевая	10.2 м2	11	спальня	11.4 м2	17	гостевая	9.4 м2
5-1	спальня	12.5 м2	11-1	коридор	2.3 м2	17-1	спальня	11.6 м2
5-2	коридор	2.7 м2	11-2	душ	2.8 м2	17-2	коридор	3.2 м2
5-3	ванна	3.9 м2	11-3	балкон	4.7 м2	17-3	душ	3.6 м2
5-4	балкон	5.1 м2						
	SUPERIOR 1 № 6	17.5 м2		SUPERIOR 1 № 12	17.2 м2		Помещения общего пользования	
6	спальня	12.0 м2	12	спальня	12.0 м2	18	комната персонала	5.5 м2
6-1	коридор	2.3 м2	12-1	коридор	2.4 м2	19	коридор 1	101.4 м2
6-2	душ	3.2 м2	12-2	душ	2.8 м2	20	коридор 2	7.0 м2
6-3	балкон	5.1 м2	12-3	балкон	4.8 м2	21	лифтовой холл 1	11.7 м2
	SUPERIOR 1 № 7	17.8 м2		SUPERIOR 1 № 13	17.2 м2		лифтовой холл 2	43.0 м2
7	спальня	12.1 м2	13	спальня	12.0 м2	22	ЛК 1	22.4 м2
7-1	коридор	2.5 м2	13-1	коридор	2.4 м2	24	балкон ЛК 1	17.0 м2
7-2	душ	3.2 м2	13-2	душ	2.8 м2	25	ЛК 2	13.5 м2
7-3	балкон	4.9 м2	13-3	балкон	5.0 м2			

Общая площадь номерного фонда 319.5 м2
Общая площадь помещений 619.0 м2

Условные обозначения:

-  холодная вода выпуск - 52 шт.
-  горячая вода выпуск - 36 шт.
-  подвесной радиатор - 14 шт.
-  внутрипольный конвектор - 16 шт.

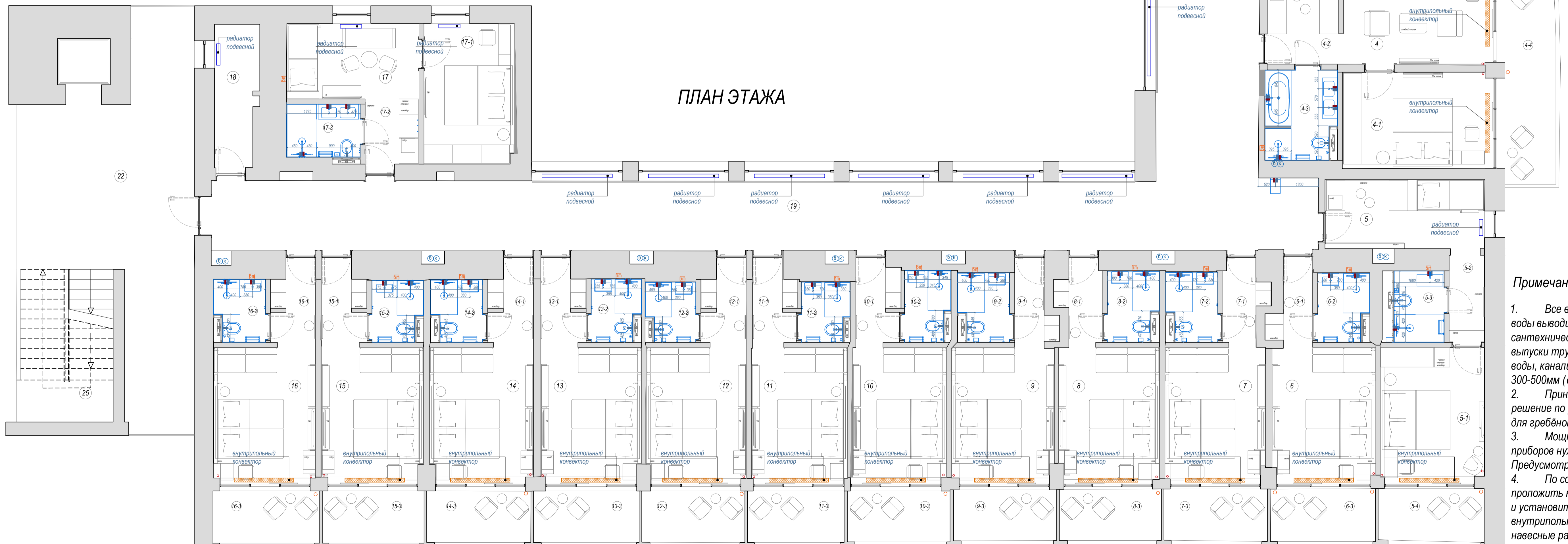
Габариты, количество и точное расположение оборудования определить проектом отопления

Примечание:

- Габариты и привязки радиаторов показаны условно
- Смежным разделом отопления необходимо определить мощность и габарит радиатора и внутрипольного конвектора и конечное расположение. Возможно внесение изменений в проект.
- Окончательные привязки и устройство оборудования согласовать с архитектором.
- За отметку 0.000 взята отметка чистого пола текущего этажа
- Все подвесные радиаторы по возможности расположить в нишах под окнами



ПЛАН ЭТАЖА



Примечание:

- Все выпуски канализации и воды выводить по техкартам сантехнического оборудования, выпуски труб холодной и горячей воды, канализации, оставить запас 300-500мм (свободный конец)
- Принять принципиальное решение по расположению техблоков для гребёнок и отопления
- Мощность отопительных приборов нужно просчитать. Предусмотреть терморегуляторы
- По согласованию с заказчиком проложить новые трассы отопления и установить внутрипольные конвекторы, навесные радиаторы

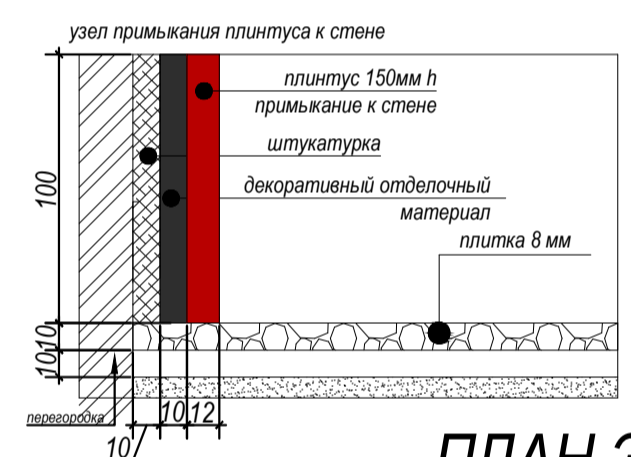
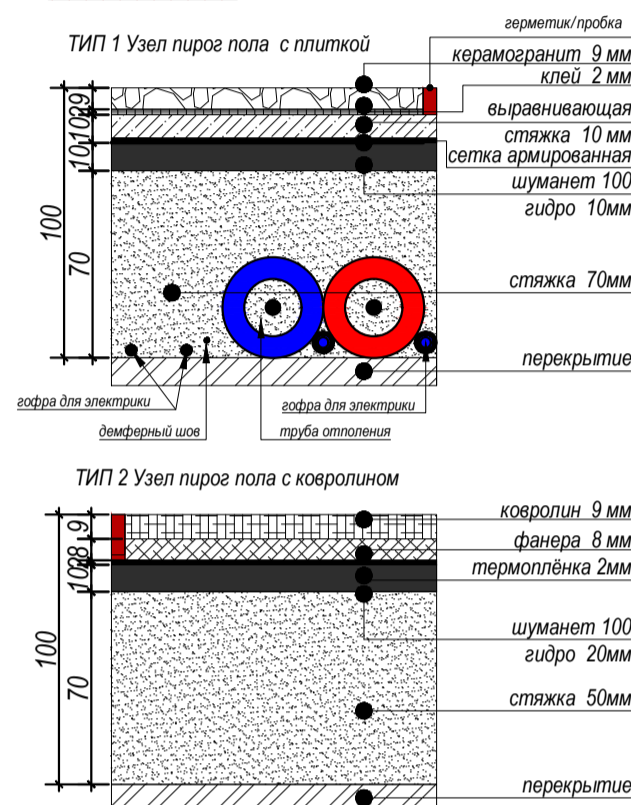
экспликация помещений

№	наименование	S м.кв.	№	наименование	S м.кв.	№	наименование	S м.кв.
	SUPERIOR 2 № 1	17.0 м2		SUPERIOR 1 № 8	17.9 м2		SUPERIOR 1 № 14	17.5 м2
1	спальня	12.3 м2	8	спальня	12.1 м2	14	спальня	12.3 м2
1-1	коридор	1.9 м2	8-1	коридор	2.5 м2	14-1	коридор	2.4 м2
1-2	душ	2.8 м2	8-2	душ	3.3 м2	14-2	душ	2.8 м2
1-3	балкон	4.2 м2	8-3	балкон	4.8 м2	14-3	балкон	4.9 м2
	SUPERIOR 2 № 2	17.3 м2		SUPERIOR 1 № 9	17.6 м2		SUPERIOR 1 № 15	17.5 м2
2	спальня	12.3 м2	9	спальня	12.2 м2	15	спальня	12.2 м2
2-1	коридор	1.9 м2	9-1	коридор	2.2 м2	15-1	коридор	2.4 м2
2-2	душ	3.1 м2	9-2	душ	3.2 м2	15-2	душ	2.9 м2
2-3	балкон	4.2 м2	9-3	балкон	4.8 м2	15-3	балкон	4.8 м2
	SUITE № 4	36.2 м2		SUPERIOR 1 № 10	17.6 м2		SUPERIOR 1 № 16	17.6 м2
4	гостиная	12.5 м2	10	спальня	12.2 м2	16	спальня	12.2 м2
4-1	спальня	12.5 м2	10-1	коридор	2.2 м2	16-1	коридор	2.4 м2
4-2	прихожая	5.4 м2	10-2	душ	3.2 м2	16-2	душ	3.0 м2
4-3	ванна	5.8 м2	10-3	балкон	4.9 м2	16-3	балкон	5.1 м2
4-4	балкон	10.7 м2						
	JUNIOR № 5	29.3 м2		SUPERIOR 1 № 11	16.5 м2		FAMILY № 17	27.8 м2
5	гостевая	10.2 м2	11	спальня	11.4 м2	17	гостевая	9.4 м2
5-1	спальня	12.5 м2	11-1	коридор	2.3 м2	17-1	спальня	11.6 м2
5-2	коридор	2.7 м2	11-2	душ	2.8 м2	17-2	коридор	3.2 м2
5-3	ванна	3.9 м2	11-3	балкон	4.7 м2	17-3	душ	3.6 м2
5-4	балкон	5.1 м2						
	SUPERIOR 1 № 6	17.5 м2		SUPERIOR 1 № 12	17.2 м2			
6	спальня	12.0 м2	12	спальня	12.0 м2	18	комната персонала	5.5 м2
6-1	коридор	2.3 м2	12-1	коридор	2.4 м2	19	коридор 1	101.4 м2
6-2	душ	3.2 м2	12-2	душ	2.8 м2	20	коридор 2	7.0 м2
6-3	балкон	5.1 м2	12-3	балкон	4.8 м2	21	лифтовой холл 1	11.7 м2
	SUPERIOR 1 № 7	17.8 м2		SUPERIOR 1 № 13	17.2 м2		лифтовой холл 2	43.0 м2
7	спальня	12.1 м2	13	спальня	12.0 м2	23	ЛК 1	22.4 м2
7-1	коридор	2.5 м2	13-1	коридор	2.4 м2	24	балкон ЛК 1	17.0 м2
7-2	душ	3.2 м2	13-2	душ	2.8 м2	25	ЛК 2	13.5 м2
7-3	балкон	4.9 м2	13-3	балкон	5.0 м2			

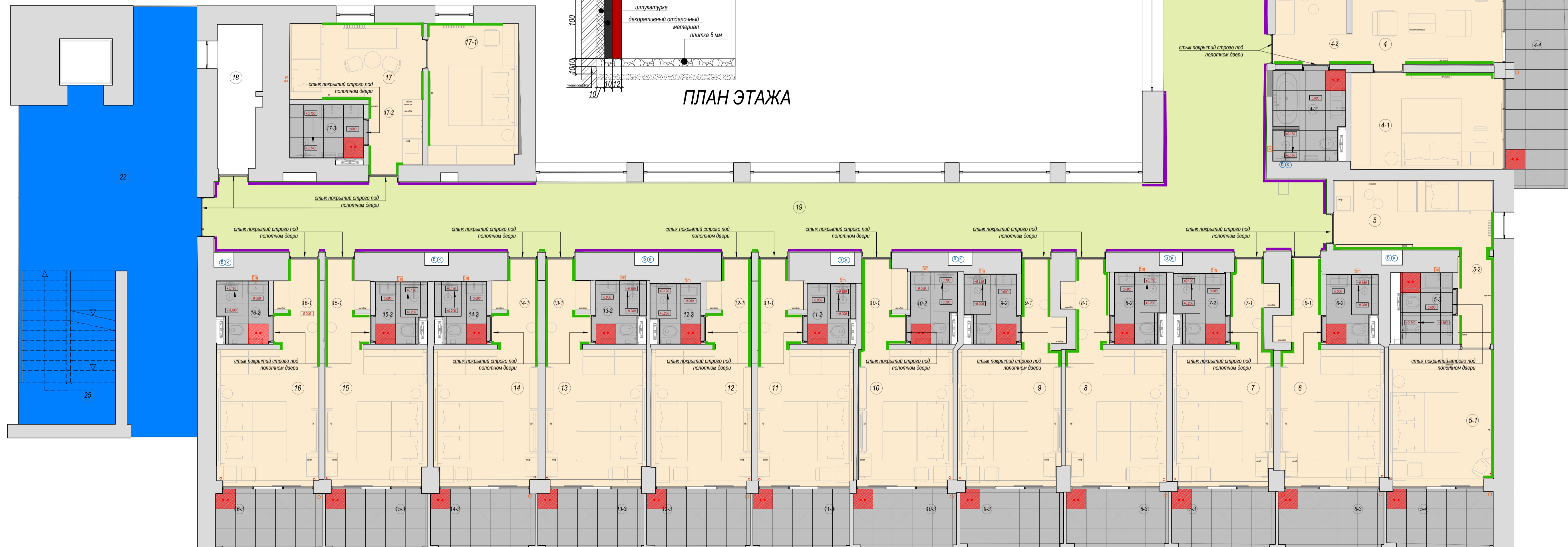
Общая площадь номерного фонда 319.5 м2
Общая площадь помещений 619.0 м2

Условные обозначения:

- CR 01** ковровая плитка 1000x250x7,5 мм Neuflo Sandunes 300503 S=116,3 м2
- WF 01** виниловый пол 1218x180x6 мм NT.10 NATURAL OAK, NT.04 HONEY OAK S=287,3 м2
- TL 01** керамогранит 600x600x9мм Риккарди серый светлый матовый обрезной артикул - SG653720R S=141,8 м2
- TL 04** плитка существующая, реставрация S=109,7 м2
- PLT 01** плинтус алюминиевый чёрный h=150мм погонные метры =108,6 м2
- PLT 02** плинтус ЛДСП/плёнка покрытие под дерево погонные метры =123,6 м2
- укладка первой плитки



ПЛАН ЭТАЖА



Примечание:

1. Стыковка покрытий плитки и ковролина - строго под полотном двери
2. По периметру помещений - накладной плинтус
3. Плитку укладывать с минимальным швом 1-2 мм
4. Стык разных покрытий - через пробку или герметик
5. Все размеры даны в чистовых значениях
6. +0.000 принимается отметка чистого пола текущего этажа
7. Все отметки даны от чистого пола
8. Размеры проверяются на стройке и согласовываются
9. Обязательно выдерживать габаритные размеры, в частности те, которые указаны красным на чертеже.
10. Возможно внесение изменений в проект. Окончательные привязки и устройство оборудования согласовать с архитектором.

экспликация помещений

№	наименование	S м.кв.	№	наименование	S м.кв.	№	наименование	S м.кв.
SUPERIOR 2 № 1		17.0 м2	SUPERIOR 1 № 8		17.9 м2	SUPERIOR 1 № 14		17.5 м2
1	спальня	12.3 м2	8	спальня	12.1 м2	14	спальня	12.3 м2
1-1	коридор	1.9 м2	8-1	коридор	2.5 м2	14-1	коридор	2.4 м2
1-2	душ	2.8 м2	8-2	душ	3.3 м2	14-2	душ	2.8 м2
1-3	балкон	4.2 м2	8-3	балкон	4.8 м2	14-3	балкон	4.9 м2
SUPERIOR 2 № 2		17.3 м2	SUPERIOR 1 № 9		17.6 м2	SUPERIOR 1 № 15		17.5 м2
2	спальня	12.3 м2	9	спальня	12.2 м2	15	спальня	12.2 м2
2-1	коридор	1.9 м2	9-1	коридор	2.2 м2	15-1	коридор	2.4 м2
2-2	душ	3.1 м2	9-2	душ	3.2 м2	15-2	душ	2.9 м2
2-3	балкон	4.2 м2	9-3	балкон	4.8 м2	15-3	балкон	4.8 м2
SUITE № 4		36.2 м2	SUPERIOR 1 № 10		17.6 м2	SUPERIOR 1 № 16		17.6 м2
4	гостиная	12.5 м2	10	спальня	12.2 м2	16	спальня	12.2 м2
4-1	спальня	12.5 м2	10-1	коридор	2.2 м2	16-1	коридор	2.4 м2
4-2	прихожая	5.4 м2	10-2	душ	3.2 м2	16-2	душ	3.0 м2
4-3	ванна	5.8 м2	10-3	балкон	4.9 м2	16-3	балкон	5.1 м2
4-4	балкон	10.7 м2	SUPERIOR 1 № 11		16.5 м2	FAMILY № 17		27.8 м2
5	гостевая	10.2 м2	11	спальня	11.4 м2	17	гостевая	9.4 м2
5-1	спальня	12.5 м2	11-1	коридор	2.3 м2	17-1	спальня	11.6 м2
5-2	коридор	2.7 м2	11-2	душ	2.8 м2	17-2	коридор	3.2 м2
5-3	ванна	3.9 м2	11-3	балкон	4.7 м2	17-3	душ	3.6 м2
5-4	балкон	5.1 м2	SUPERIOR 1 № 12		17.2 м2	Помещения общего пользования		
6	спальня	12.0 м2	12	спальня	12.0 м2	18	комната персонала	5.5 м2
6-1	коридор	2.3 м2	12-1	коридор	2.4 м2	19	коридор 1	101.4 м2
6-2	душ	3.2 м2	12-2	душ	2.8 м2	20	коридор 2	7.0 м2
6-3	балкон	5.1 м2	12-3	балкон	4.8 м2	21	лифтовой холл 1	11.7 м2
SUPERIOR 1 № 7		17.8 м2	SUPERIOR 1 № 13		17.2 м2	22	лифтовой холл 2	43.0 м2
7	спальня	12.1 м2	13	спальня	12.0 м2	23	ЛК 1	22.4 м2
7-1	коридор	2.5 м2	13-1	коридор	2.4 м2	24	балкон ЛК 1	17.0 м2
7-2	душ	3.2 м2	13-2	душ	2.8 м2	25	ЛК 2	13.5 м2
7-3	балкон	4.9 м2	13-3	балкон	5.0 м2			

Общая площадь номерного фонда 319.5 м2
Общая площадь помещений 619.0 м2

Условные обозначения:

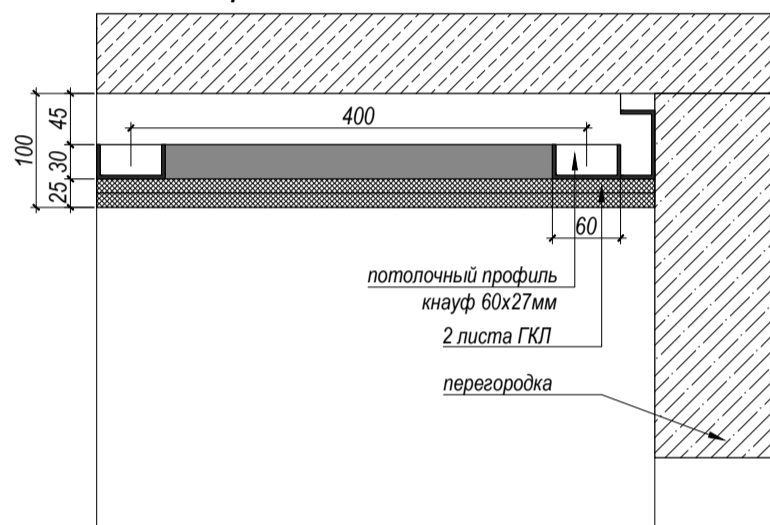
- 0.000 высота пирога пола (нулевая отметка уже существует)
- 2.950 высота помещения по замерам в чистоте
- 0.150 высота подвесного потолка
- 2.700 высота помещения в чистоте
- WS02 потолок ГКЛ
- WS01 потолок ГКЛВ
- WS03 потолок без опуски, выравнивание и покраска
- WS02 существующая высота потолка (без изменений)

WS01 Покраска влагостойкая, вандалоустойчивая
S = 50,3 м2

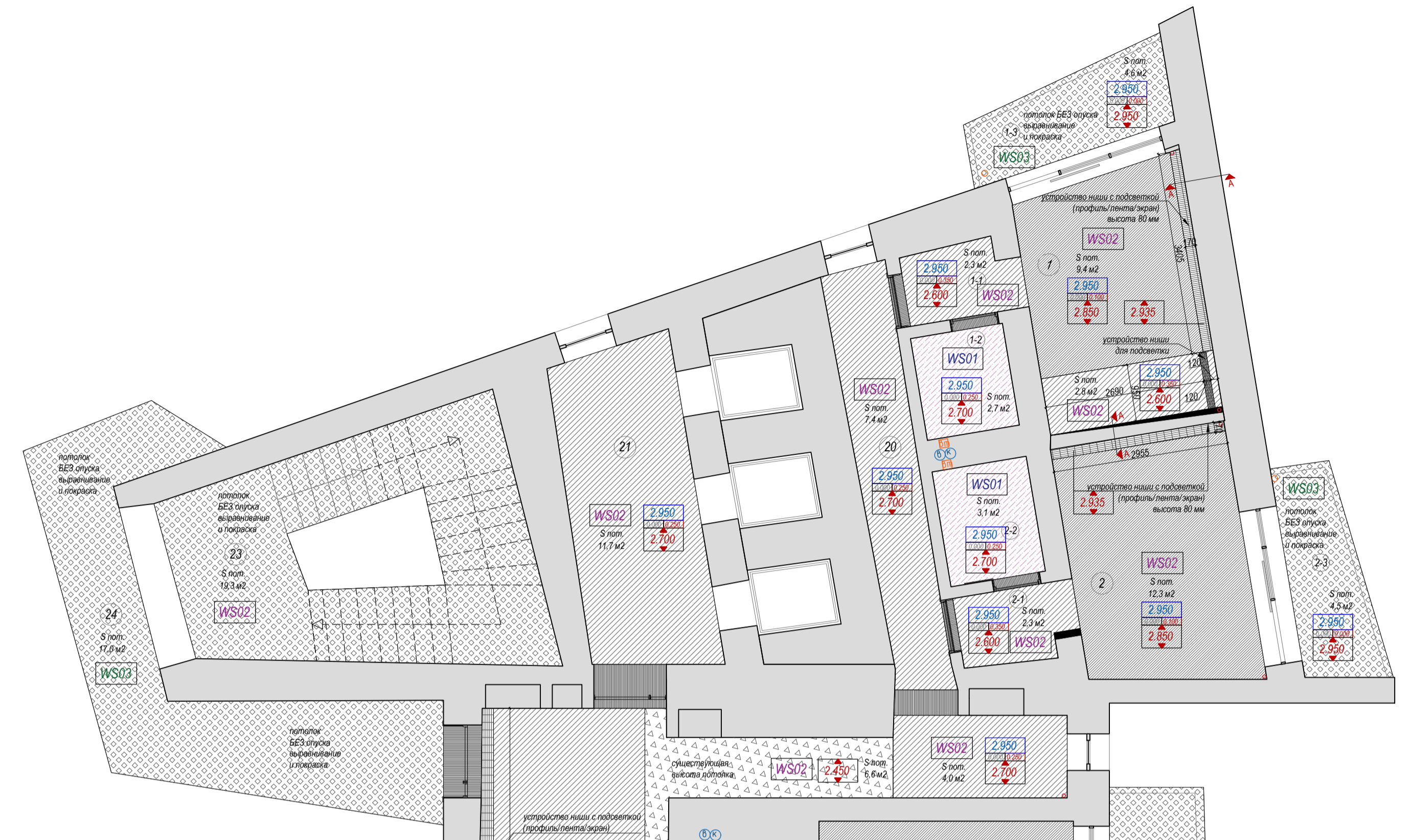
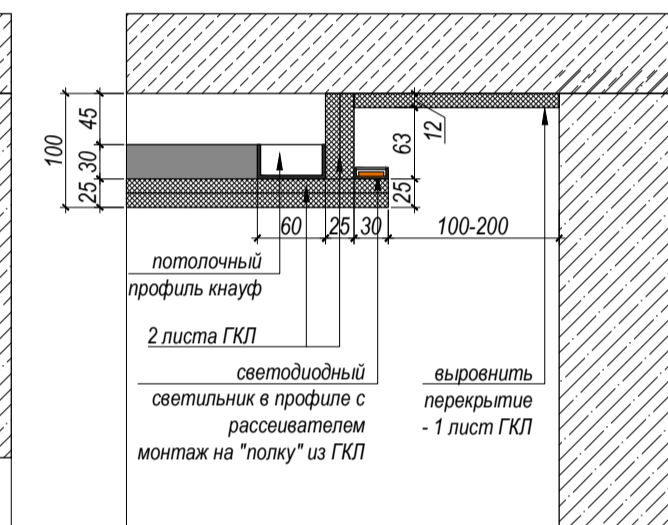
WS02 Покраска вандалоустойчивая
S = 412,8 м2

WS03 Покраска влагостойкая, для улицы, вандалоустойчивая
S = 152,6 м2

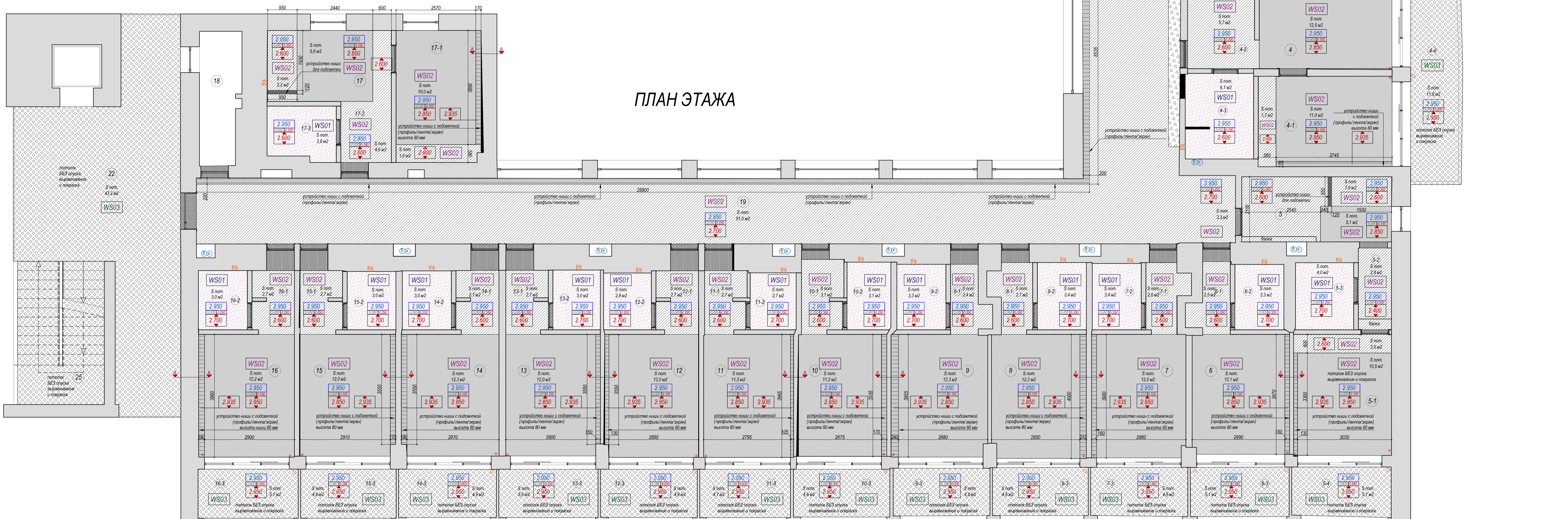
Типовое сечение потолка из гипсокартона



Разрез А-А



ПЛАН ЭТАЖА



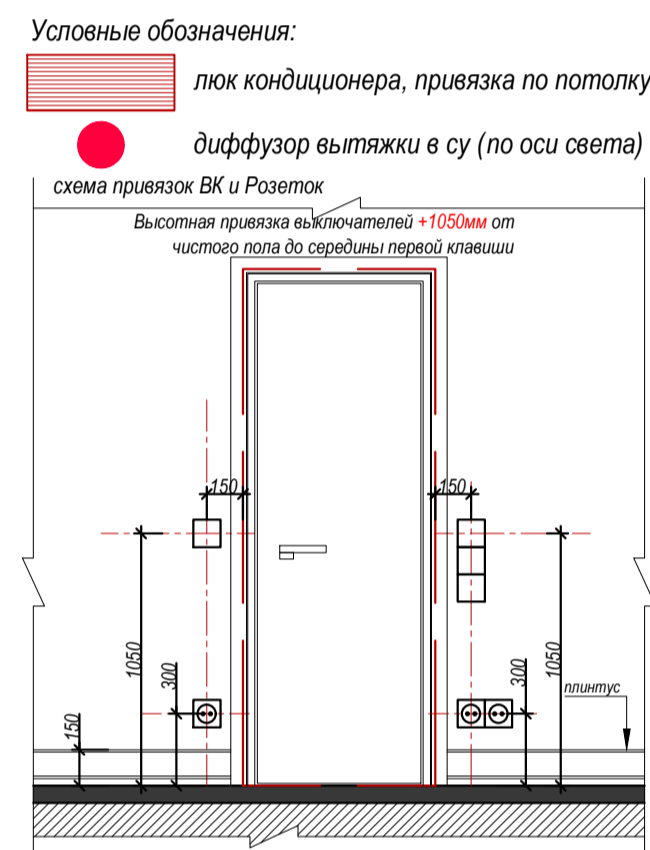
экспликация помещений

№	наименование	S м.кв.	№	наименование	S м.кв.	№	наименование	S м.кв.
	SUPERIOR 2 № 1	17.0 м2		SUPERIOR 1 № 8	17.9 м2		SUPERIOR 1 № 14	17.5 м2
1	спальня	12.3 м2	8	спальня	12.1 м2	14	спальня	12.3 м2
1-1	коридор	1.9 м2	8-1	коридор	2.5 м2	14-1	коридор	2.4 м2
1-2	душ	2.8 м2	8-2	душ	3.3 м2	14-2	душ	2.8 м2
1-3	балкон	4.2 м2	8-3	балкон	4.8 м2	14-3	балкон	4.9 м2
	SUPERIOR 2 № 2	17.3 м2		SUPERIOR 1 № 9	17.6 м2		SUPERIOR 1 № 15	17.5 м2
2	спальня	12.3 м2	9	спальня	12.2 м2	15	спальня	12.2 м2
2-1	коридор	1.9 м2	9-1	коридор	2.2 м2	15-1	коридор	2.4 м2
2-2	душ	3.1 м2	9-2	душ	3.2 м2	15-2	душ	2.9 м2
2-3	балкон	4.2 м2	9-3	балкон	4.8 м2	15-3	балкон	4.8 м2
	SUITE № 4	36.2 м2		SUPERIOR 1 № 10	17.6 м2		SUPERIOR 1 № 16	17.6 м2
4	гостиная	12.5 м2	10	спальня	12.2 м2	16	спальня	12.2 м2
4-1	спальня	12.5 м2	10-1	коридор	2.2 м2	16-1	коридор	2.4 м2
4-2	прихожая	5.4 м2	10-2	душ	3.2 м2	16-2	душ	3.0 м2
4-3	ванна	5.8 м2	10-3	балкон	4.9 м2	16-3	балкон	5.1 м2
4-4	балкон	10.7 м2						
	JUNIOR № 5	29.3 м2		SUPERIOR 1 № 11	16.5 м2		FAMILY № 17	27.8 м2
5	гостевая	10.2 м2	11	спальня	11.4 м2	17	гостевая	9.4 м2
5-1	спальня	12.5 м2	11-1	коридор	2.3 м2	17-1	спальня	11.6 м2
5-2	коридор	2.7 м2	11-2	душ	2.8 м2	17-2	коридор	3.2 м2
5-3	ванна	3.9 м2	11-3	балкон	4.7 м2	17-3	душ	3.6 м2
5-4	балкон	5.1 м2						
	SUPERIOR 1 № 6	17.5 м2		SUPERIOR 1 № 12	17.2 м2		Помещения общего пользования	
6	спальня	12.0 м2	12	спальня	12.0 м2	18	комната персонала	5.5 м2
6-1	коридор	2.3 м2	12-1	коридор	2.4 м2	19	коридор 1	101.4 м2
6-2	душ	3.2 м2	12-2	душ	2.8 м2	20	коридор 2	7.0 м2
6-3	балкон	5.1 м2	12-3	балкон	4.8 м2	21	лифтовой холл 1	11.7 м2
	SUPERIOR 1 № 7	17.8 м2		SUPERIOR 1 № 13	17.2 м2		лифтовой холл 2	43.0 м2
7	спальня	12.1 м2	13	спальня	12.0 м2	23	ЛК 1	22.4 м2
7-1	коридор	2.5 м2	13-1	коридор	2.4 м2	24	балкон ЛК 1	17.0 м2
7-2	душ	3.2 м2	13-2	душ	2.8 м2	25	ЛК 2	13.5 м2
7-3	балкон	4.9 м2	13-3	балкон	5.0 м2			

Общая площадь номерного фонда 319.5 м2
Общая площадь помещений 619.0 м2

Спецификация светильников

Условное обозначение	Наименование	Кол-во
L01	Светильник потолочный встроенный Д-90мм	39
L02	Светильник накладной поворотный Д-160мм	142
L03	Светильник потолочный встроенный влагозащитный IP 65 Д-60 мм	50
L04	Светильник потолочный накладной Д-400мм	16
L05	Светильник потолочный накладной влагозащитный IP 65 Д-400мм	5
L06	Светильник потолочный накладной Д-160мм	3
L07	Светильник потолочный встроенный влагозащитный IP 65 Д-160мм	4
L08	Светильник потолочный накладной Д-120мм	3
L09	Светильник потолочный накладной Д-300мм	1
C01	Подсветка в нише над изоляционным крователем, светодиодная лента в профиле с рассеивателем	62.3 м.п.
C02	Подсветка узкая в нише над изоляционным крователем, светодиодная лента в профиле с рассеивателем	20.5 м.п.
C03	Подсветка 2-х уровней крователем, светодиодная лента в профиле с рассеивателем	5.7 м.п.
C04	Светильник над раковиной	2
C05	Светильник настенный бра для чтения ТИП 1	39
C06	Угловой бра настенный	16
C07	Светильник настенный бра для чтения ТИП 2	11
C08	Светильник настенный бра лестничн. ТИП 3	1
C09	Подсветка в нише над окнами в коридоре, светодиодная лента в профиле с рассеивателем	37.1 м.п.



ПЛАН ЭТАЖА



Примечание:

1. Все размеры даны в мм
2. Высоты даны от "чистого пола", этажа +0.000 принимается отметка чистого пола текущего этажа
3. Все выключатели и розетки, кроме указанных, привязывать по схеме привязок
4. Размеры посадочных отверстий для встроенных светильников будут даны после закупки
5. Вытяжные электрические вентиляторы в санузлах, КУИ и прачечных установить в вентканалы
6. Концы электропроводов оставлять с запасом 100 см
7. Розетки и ВК замазывать после сверки с чертежами в присутствии ответственного лица
8. Предусмотреть выводы 220V для вентиляционного оборудования по условию подключения блоков кондиционирования и принудительных вытяжек
9. В мокрых помещениях установить электроарматуру влагостойкую
10. Трансформаторы светодиодных лент расположить в ближайшем тех люке вентиляции
11. Предусмотреть выкл. для вытяжки в су вместе со светом

экспликация помещений

№	наименование	S м.кв.	№	наименование	S м.кв.	№	наименование	S м.кв.
	SUPERIOR 2 № 1	17.0 м2		SUPERIOR 1 № 8	17.9 м2		SUPERIOR 1 № 14	17.5 м2
1	спальня	12.3 м2	8	спальня	12.1 м2	14	спальня	12.3 м2
1-1	коридор	1.9 м2	8-1	коридор	2.5 м2	14-1	коридор	2.4 м2
1-2	душ	2.8 м2	8-2	душ	3.3 м2	14-2	душ	2.8 м2
1-3	балкон	4.2 м2	8-3	балкон	4.8 м2	14-3	балкон	4.9 м2
	SUPERIOR 2 № 2	17.3 м2		SUPERIOR 1 № 9	17.6 м2		SUPERIOR 1 № 15	17.5 м2
2	спальня	12.3 м2	9	спальня	12.2 м2	15	спальня	12.2 м2
2-1	коридор	1.9 м2	9-1	коридор	2.2 м2	15-1	коридор	2.4 м2
2-2	душ	3.1 м2	9-2	душ	3.2 м2	15-2	душ	2.9 м2
2-3	балкон	4.2 м2	9-3	балкон	4.8 м2	15-3	балкон	4.8 м2
	SUITE № 4	36.2 м2		SUPERIOR 1 № 10	17.6 м2		SUPERIOR 1 № 16	17.6 м2
4	гостиная	12.5 м2	10	спальня	12.2 м2	16	спальня	12.2 м2
4-1	спальня	12.5 м2	10-1	коридор	2.2 м2	16-1	коридор	2.4 м2
4-2	прихожая	5.4 м2	10-2	душ	3.2 м2	16-2	душ	3.0 м2
4-3	ванна	5.8 м2	10-3	балкон	4.9 м2	16-3	балкон	5.1 м2
4-4	балкон	10.7 м2						
	JUNIOR № 5	29.3 м2		SUPERIOR 1 № 11	16.5 м2		FAMILY № 17	27.8 м2
5	гостевая	10.2 м2	11	спальня	11.4 м2	17	гостевая	9.4 м2
5-1	спальня	12.5 м2	11-1	коридор	2.3 м2	17-1	спальня	11.6 м2
5-2	коридор	2.7 м2	11-2	душ	2.8 м2	17-2	коридор	3.2 м2
5-3	ванна	3.9 м2	11-3	балкон	4.7 м2	17-3	душ	3.6 м2
5-4	балкон	5.1 м2						
	SUPERIOR 1 № 6	17.5 м2		SUPERIOR 1 № 12	17.2 м2		Помещения общего пользования	
6	спальня	12.0 м2	12	спальня	12.0 м2	18	комната персонала	5.5 м2
6-1	коридор	2.3 м2	12-1	коридор	2.4 м2	19	коридор 1	101.4 м2
6-2	душ	3.2 м2	12-2	душ	2.8 м2	20	коридор 2	7.0 м2
6-3	балкон	5.1 м2	12-3	балкон	4.8 м2	21	лифтовой холл 1	11.7 м2
	SUPERIOR 1 № 7	17.8 м2		SUPERIOR 1 № 13	17.2 м2		лифтовой холл 2	43.0 м2
7	спальня	12.1 м2	13	спальня	12.0 м2	22	ЛК 1	22.4 м2
7-1	коридор	2.5 м2	13-1	коридор	2.4 м2	24	балкон ЛК 1	17.0 м2
7-2	душ	3.2 м2	13-2	душ	2.8 м2	25	ЛК 2	13.5 м2
7-3	балкон	4.9 м2	13-3	балкон	5.0 м2			

Общая площадь номерного фонда 319.5 м2
Общая площадь помещений 619.0 м2

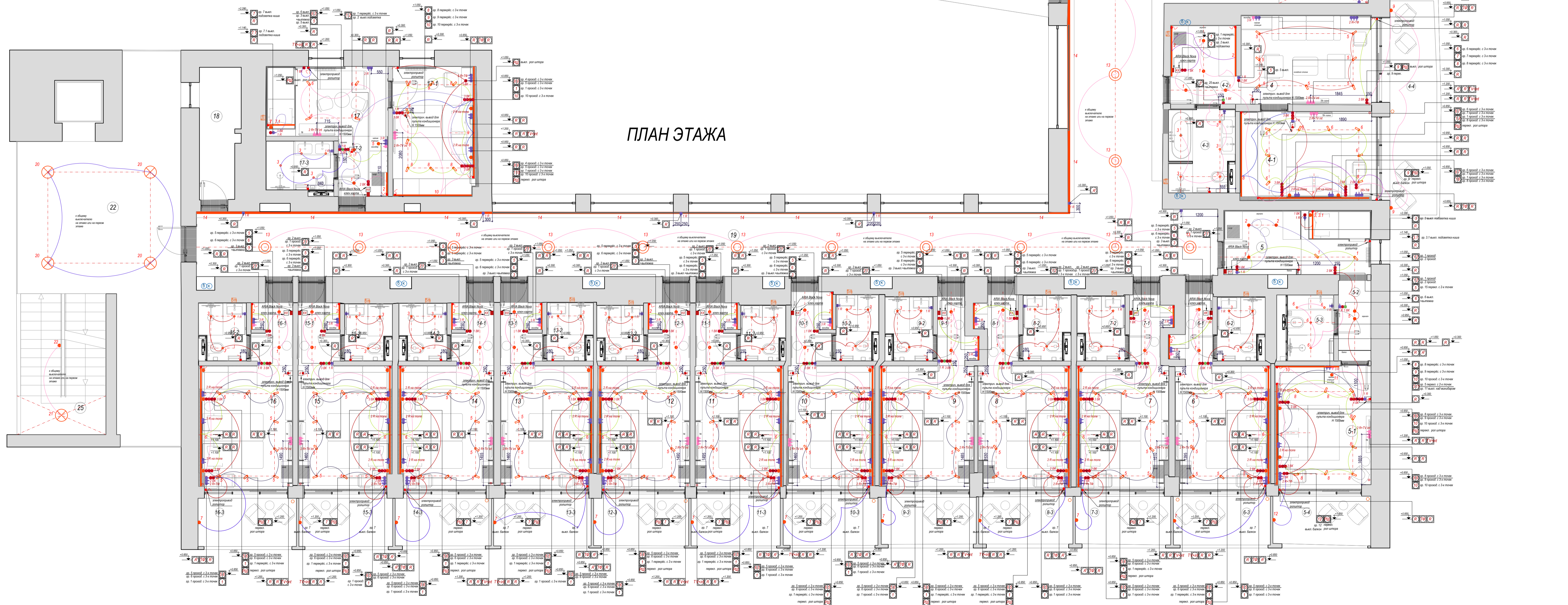
Условные обозначения

- выключатель/переключатель
- вытяжка санузлов
- розетка электрическая 220V 24 часа
- розетка электрическая 220V
- розетка электрическая 220V влагостойкая
- TV int TФ розетка телевизионная+интернет + телефон
- R розетка 220V
- BK выключатель/переключатель
- PШ электроуправление раздвижными шторами
- K панель управления кондиционером
- KK панель управления ARIA Black Nova сенсорный картонный выключатель для гостиниц (АНАЛОГ)
- KK ключ карта номера (выключает свет и кондиционер)

Примечание:

1. Все размеры даны в мм
2. Высоты даны от "чистого пола", условно принятого за отметку 0.000
3. Все выключатели и розетки, кроме указанных, привязывать по схеме привязок
4. Размеры посадочных отверстий для встроенных светильников будут даны после закупки
5. Вытяжные электрические вентиляторы в санузлах, КУИ и прачечных установить в вентканалы
6. Концы электропроводов оставлять с запасом 100 см
7. Розетки и BK замазывать после сверки с чертежами в присутствии ответственного лица
8. Предусмотреть выводы 220V для вентиляционного оборудования по условию подключения блоков кондиционирования и принудительных вытяжек
9. Предусмотреть подключение кондиционеров к сети
10. В мокрых помещениях установить электроарматуру влагостойкую
11. Трансформаторы светодиодных лент расположить в ближайшем тех люке вентиляции
12. Предусмотреть выкл. для вытяжки в су вместе со светом

ПЛАН ЭТАЖА



экспликация помещений

№	наименование	S м.кв.	№	наименование	S м.кв.	№	наименование	S м.кв.
	SUPERIOR 2 № 1	17.4 м2		SUPERIOR 1 № 8	17.5 м2		SUPERIOR 1 № 14	17.3 м2
1	спальня	12.4 м2	8	спальня	11.5 м2	14	спальня	12.2 м2
1-1	коридор	2.1 м2	8-1	коридор	2.7 м2	14-1	коридор	2.4 м2
1-2	душ	2.9 м2	8-2	душ	3.3 м2	14-2	душ	2.7 м2
1-3	балкон	4.3 м2	8-3	балкон	5.0 м2	14-3	балкон	4.8 м2
	SUPERIOR 2 № 2	17.6 м2		SUPERIOR 1 № 9	17.8 м2		SUPERIOR 1 № 15	18.5 м2
2	спальня	12.5 м2	9	спальня	11.8 м2	15	спальня	12.7 м2
2-1	коридор	2.0 м2	9-1	коридор	2.6 м2	15-1	коридор	2.8 м2
2-2	душ	3.1 м2	9-2	душ	3.4 м2	15-2	душ	3.0 м2
2-3	балкон	4.0 м2	9-3	балкон	5.0 м2	15-3	балкон	4.9 м2
	SUITE № 4	36.3 м2		SUPERIOR 1 № 10	17.1 м2		SUPERIOR 1 № 16	17.4 м2
4	гостиная	12.7 м2	10	спальня	11.4 м2	16	спальня	12.1 м2
4-1	спальня	12.6 м2	10-1	коридор	2.5 м2	16-1	коридор	2.3 м2
4-2	прихожая	5.4 м2	10-2	душ	3.2 м2	16-2	душ	3.0 м2
4-3	ванна	5.6 м2	10-3	балкон	4.9 м2	16-3	балкон	4.8 м2
4-4	балкон	10.7 м2						
	JUNIOR № 5	29.3 м2		SUPERIOR 1 № 11	16.4 м2			
5	гостевая	10.5 м2	11	спальня	11.3 м2	17	Тех. помещение	28.8 м2
5-1	спальня	12.1 м2	11-1	коридор	2.3 м2			
5-2	коридор	3.1 м2	11-2	душ	2.8 м2			
5-3	ванна	3.2 м2	11-3	балкон	4.8 м2			
5-4	балкон	5.2 м2						
	SUPERIOR 1 № 6	17.0 м2		SUPERIOR 1 № 12	17.6 м2			
6	спальня	11.3 м2	12	спальня	12.0 м2	18	комната персонала	6.0 м2
6-1	коридор	2.5 м2	12-1	коридор	2.5 м2	19	коридор 1	105.4 м2
6-2	душ	3.2 м2	12-2	душ	3.1 м2	20	коридор 2	7.3 м2
6-3	балкон	5.1 м2	12-3	балкон	4.9 м2	21	лифтовой холл 1	11.7 м2
	SUPERIOR 1 № 7	17.9 м2		SUPERIOR 1 № 13	17.6 м2		лифтовой холл 2	43.0 м2
7	спальня	12.1 м2	13	спальня	12.3 м2	22	ЛК 1	22.4 м2
7-1	коридор	2.5 м2	13-1	коридор	2.5 м2	24	балкон ЛК 1	17.0 м2
7-2	душ	3.3 м2	13-2	душ	2.8 м2	25	ЛК 2	13.5 м2
7-3	балкон	5.1 м2	13-3	балкон	4.9 м2			

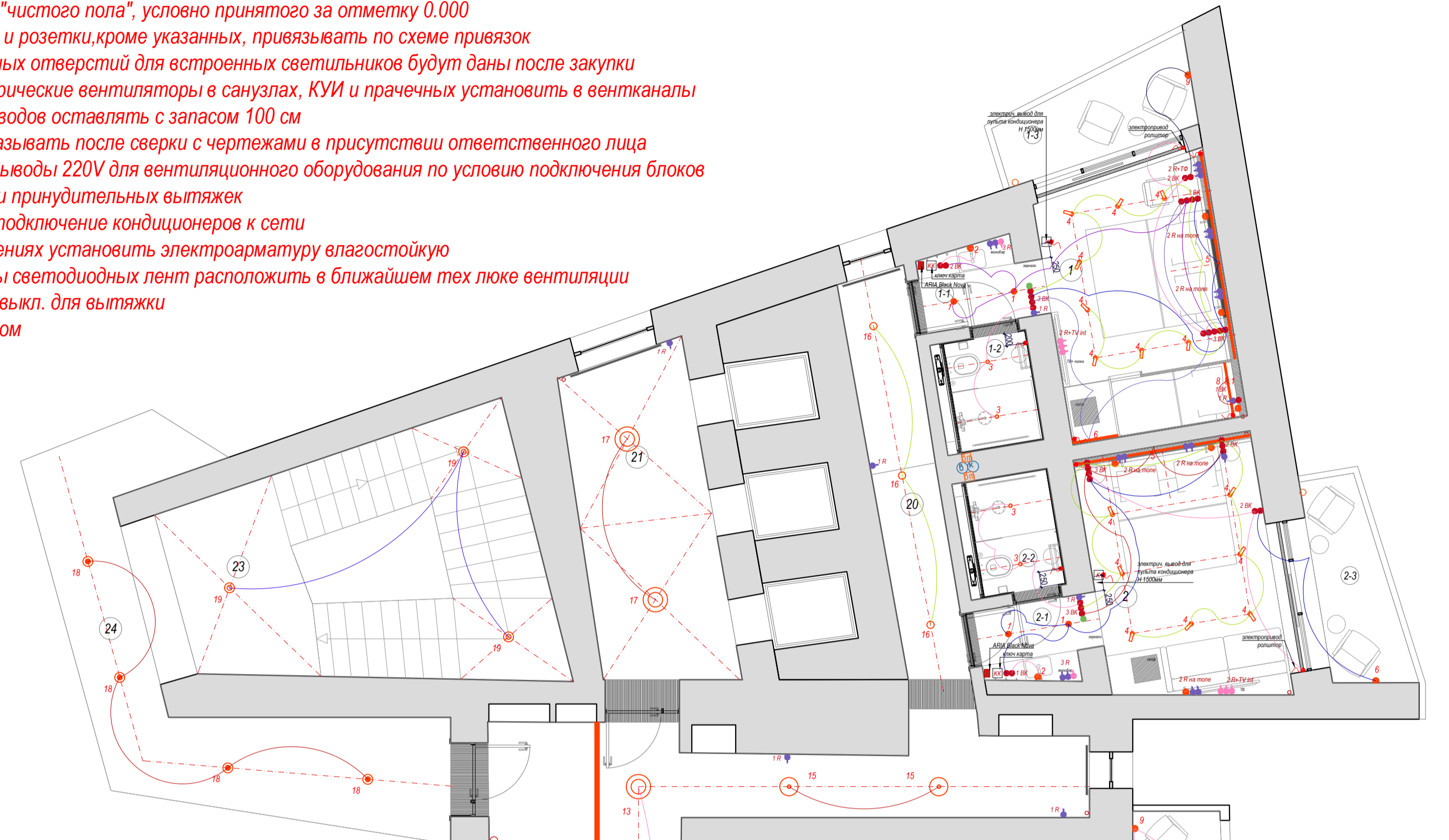
Общая площадь номерного фонда 292,7 м2
Общая площадь помещений 626,2 м2

Условные обозначения

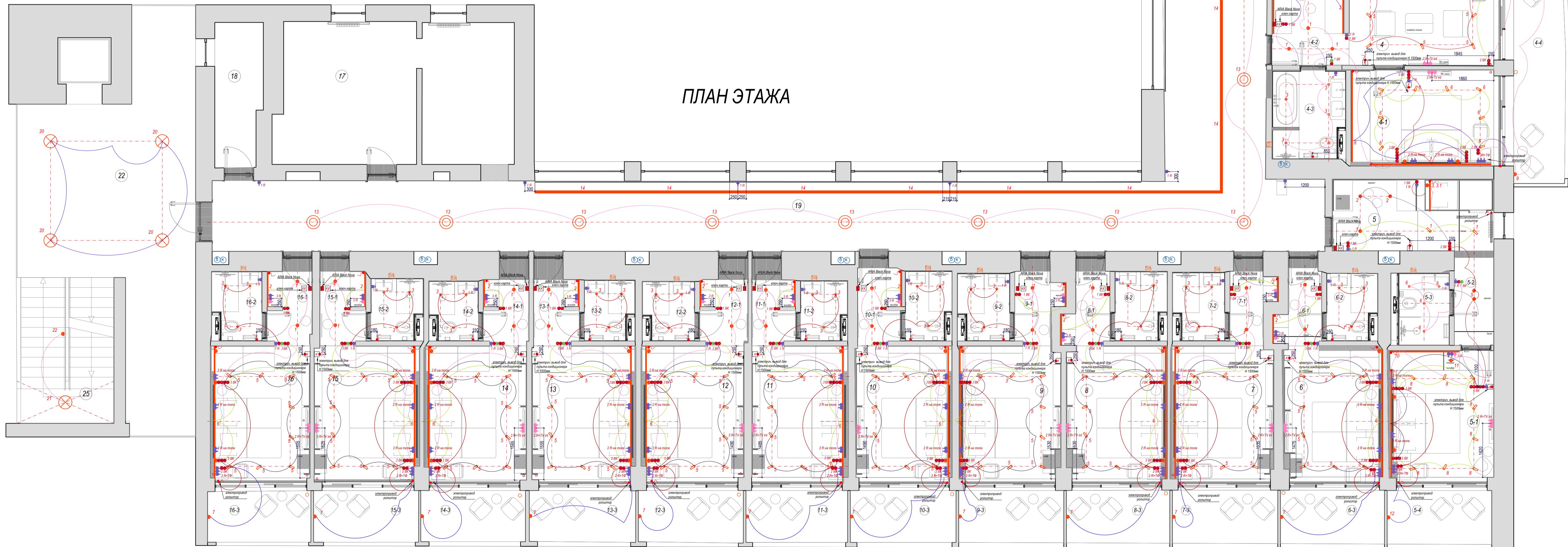
- выключатель/переключатель
- вытяжка санузлов
- розетка электрическая 220V 24 часа
- розетка электрическая 220V
- розетка электрическая 220V влагостойкая
- розетка телевизионная+интернет + телефон
- R розетка 220V
- BK выключатель/переключатель
- PШ электроуправление раздвижными шторами
- K панель управления кондиционером
- панель управления ARIA Black Nova сенсорный карточный выключатель для гостиниц (АНАЛОГ)
- KK ключ карта номера (выключает свет и кондиционер)

Примечание:

1. Все размеры даны в мм
2. Высоты даны от "чистого пола", условно принятого за отметку 0.000
3. Все выключатели и розетки, кроме указанных, привязывать по схеме привязок
4. Размеры посадочных отверстий для встроенных светильников будут даны после закупки
5. Вытяжные электрические вентиляторы в санузлах, КУИ и прачечных установить в вентканалы
6. Концы электропроводов оставлять с запасом 100 см
7. Розетки и BK замазывать после сверки с чертежами в присутствии ответственного лица
8. Предусмотреть выводы 220V для вентиляционного оборудования по условию подключения блоков кондиционирования и принудительных вытяжек
9. Предусмотреть подключение кондиционеров к сети
10. В мокрых помещениях установить электроарматуру влагостойкую
11. Трансформаторы светодиодных лент расположить в ближайшем тех люке вентиляции
12. Предусмотреть выкл. для вытяжки в су вместе со светом



ПЛАН ЭТАЖА



экспликация помещений

№	наименование	S м.кв.	№	наименование	S м.кв.	№	наименование	S м.кв.
	SUPERIOR 2 № 1	17.0 м2		SUPERIOR 1 № 8	17.9 м2		SUPERIOR 1 № 14	17.5 м2
1	спальня	12.3 м2	8	спальня	12.1 м2	14	спальня	12.3 м2
1-1	коридор	1.9 м2	8-1	коридор	2.5 м2	14-1	коридор	2.4 м2
1-2	душ	2.8 м2	8-2	душ	3.3 м2	14-2	душ	2.8 м2
1-3	балкон	4.2 м2	8-3	балкон	4.8 м2	14-3	балкон	4.9 м2
	SUPERIOR 2 № 2	17.3 м2		SUPERIOR 1 № 9	17.6 м2		SUPERIOR 1 № 15	17.5 м2
2	спальня	12.3 м2	9	спальня	12.2 м2	15	спальня	12.2 м2
2-1	коридор	1.9 м2	9-1	коридор	2.2 м2	15-1	коридор	2.4 м2
2-2	душ	3.1 м2	9-2	душ	3.2 м2	15-2	душ	2.9 м2
2-3	балкон	4.2 м2	9-3	балкон	4.8 м2	15-3	балкон	4.8 м2
	SUITE № 4	36.2 м2		SUPERIOR 1 № 10	17.6 м2		SUPERIOR 1 № 16	17.6 м2
4	гостиная	12.5 м2	10	спальня	12.2 м2	16	спальня	12.2 м2
4-1	спальня	12.5 м2	10-1	коридор	2.2 м2	16-1	коридор	2.4 м2
4-2	прихожая	5.4 м2	10-2	душ	3.2 м2	16-2	душ	3.0 м2
4-3	ванна	5.8 м2	10-3	балкон	4.9 м2	16-3	балкон	5.1 м2
4-4	балкон	10.7 м2						
	JUNIOR № 5	29.3 м2		SUPERIOR 1 № 11	16.5 м2		FAMILY № 17	27.8 м2
5	гостевая	10.2 м2	11	спальня	11.4 м2	17	гостевая	9.4 м2
5-1	спальня	12.5 м2	11-1	коридор	2.3 м2	17-1	спальня	11.6 м2
5-2	коридор	2.7 м2	11-2	душ	2.8 м2	17-2	коридор	3.2 м2
5-3	ванна	3.9 м2	11-3	балкон	4.7 м2	17-3	душ	3.6 м2
5-4	балкон	5.1 м2						
	SUPERIOR 1 № 6	17.5 м2		SUPERIOR 1 № 12	17.2 м2		Помещения общего пользования	
6	спальня	12.0 м2	12	спальня	12.0 м2	18	комната персонала	5.5 м2
6-1	коридор	2.3 м2	12-1	коридор	2.4 м2	19	коридор 1	101.4 м2
6-2	душ	3.2 м2	12-2	душ	2.8 м2	20	коридор 2	7.0 м2
6-3	балкон	5.1 м2	12-3	балкон	4.8 м2	21	лифтовой холл 1	11.7 м2
	SUPERIOR 1 № 7	17.8 м2		SUPERIOR 1 № 13	17.2 м2		лифтовой холл 2	43.0 м2
7	спальня	12.1 м2	13	спальня	12.0 м2	22	ЛК 1	22.4 м2
7-1	коридор	2.5 м2	13-1	коридор	2.4 м2	24	балкон ЛК 1	17.0 м2
7-2	душ	3.2 м2	13-2	душ	2.8 м2	25	ЛК 2	13.5 м2
7-3	балкон	4.9 м2	13-3	балкон	5.0 м2			

Общая площадь номерного фонда 319.5 м2
Общая площадь помещений 619.0 м2

Условные обозначения:

- TL 02** Керамогранит 600x600мм Мирабо серый светлый обрезной арт. DD638320R
S = 283,6 м2
- TL 03** Крупно форматный керамогранит (или аналог ЛДСП под плитку)
S = 32,4 м2
- PL 01** декоративная стеновая панель для крепления стеллажа 3360x2060мм
S = 77,0 м2 (11 штук)
- PL 02** декоративная стеновая панель изголовья кровати
S = 96,0 м2
- PL 03** декоративная стеновая панель хранения
S = 79,8 м2
- WS 04** покраска вандалоустойчивая, цвет по NCS -
S = 710,3 м2
- WS 05** покраска вандалоустойчивая, цвет по NCS -
S = 320,5 м2
- WS 06** покраска вандалоустойчивая, влагостойкая для улицы цвет по NCS -
S = 100,3 м2

Примечание:

1. Все размеры даны в чистовых значениях (по штукатурке, в санузлах по плитке)
2. +0.000 принимается отметка чистого пола
3. Все отметки даны от чистого пола
4. Размеры проверяются на стройке и согласовываются
5. Обязательно выдерживать габаритные размеры, в частности те, которые указаны красным на чертеже.
6. Возможно внесение изменений в проект. Окончательные привязки и устройство оборудования согласовать с архитектором.



ПЛАН ЭТАЖА

